

# Prevenzione e lotta alle zanzare nella pianura Bolognese

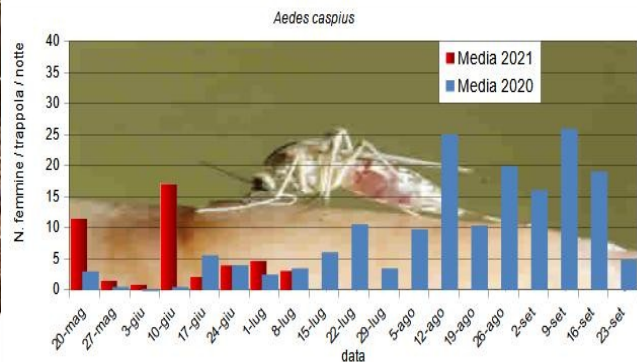
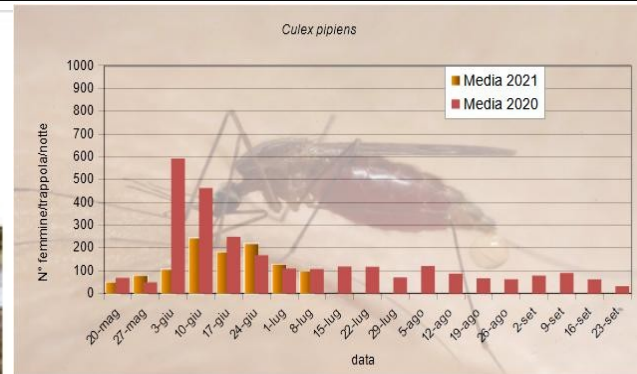
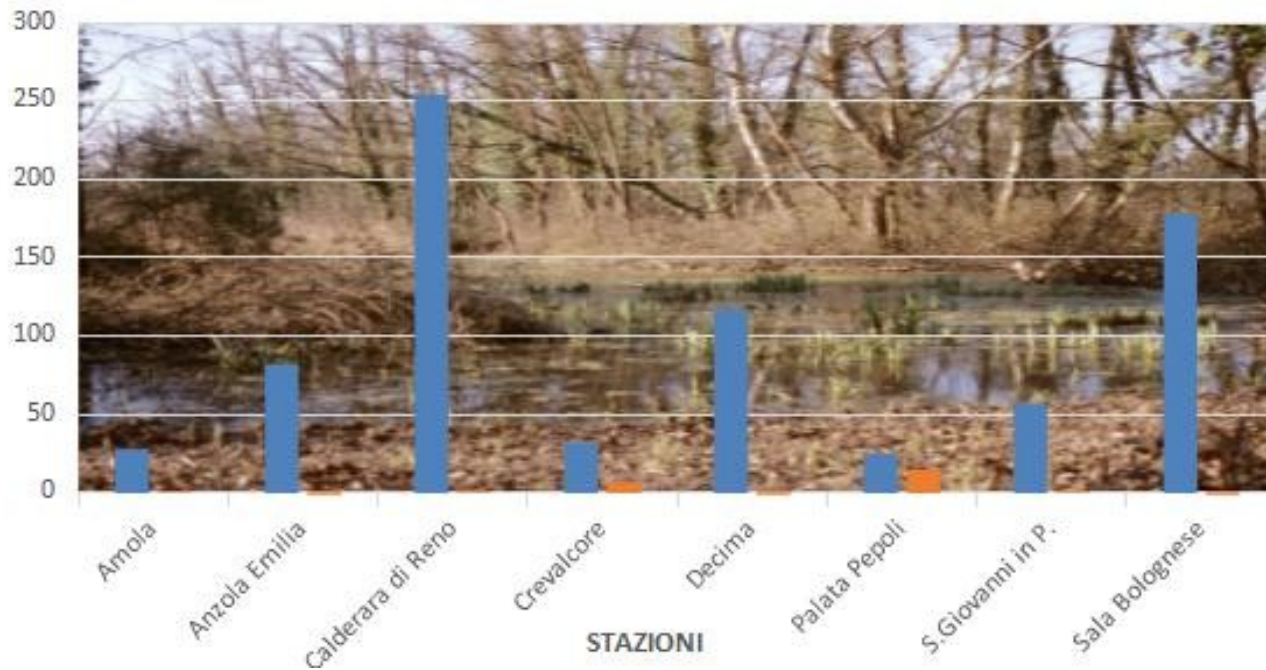
Comuni di Crevalcore, San Giovanni in P., Sala Bolognese, Anzola Emilia, Calderara di Reno.

## Monitoraggio zanzare AUTOCTONE

### SETTIMANA N°27

■ *Culex pipiens* ■ *Aedes caspius*

NUMERO/FEMMINE/TRAPPOLA/NOTTE



**SUSTENIA S.r.l.**

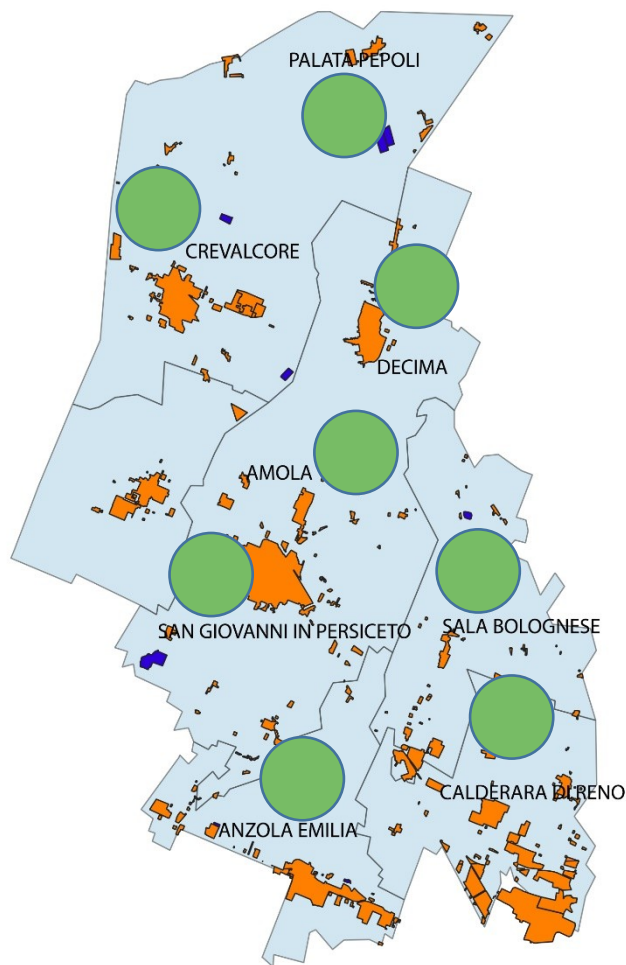
Via Marzocchi, 16 San Giovanni in Persiceto

Tel. 051.6871051; Email: info@sustenia.it

# Prevenzione e lotta alle zanzare nella pianura Bolognese

Comuni di Crevalcore, San Giovanni in P., Sala Bolognese, Anzola Emilia, Calderara di Reno.

## Monitoraggio zanzare AUTOCTONE



### SCALA DI DISAGIO



### Legenda

- Centri abitati
- aree umide
- Area di progetto: Bologna ovest Reno



**SUSTENIA S.r.l.**

Via Marzocchi, 16 San Giovanni in Persiceto

Tel. 051.6871051; Email: info@sustenia.it

Il valore di disagio è ottenuto sulla base del numero delle zanzare catturate con le trappole ad anidride carbonica e considerando l'aggressività delle singole specie raggruppate in tre categorie: Gruppo a disagio **alto** (*Aedes caspius*, *Aedes vexans*), **medio** (*Culex modestus*, *Anopheles spp.*), **basso** (*Culex pipiens*; *Culiseta spp.*).

# **Prevenzione e lotta alle zanzare nella pianura Bolognese**

Comuni di Crevalcore, San Giovanni in P., Sala Bolognese, Anzola Emilia, Calderara di Reno.

## **INFORMAZIONI SULLA DISINFESTAZIONE**

### **ZANZARA TIGRE**

#### **Disinfestazione caditoie pubbliche:**

**Chiuso il 2° turno di trattamento a San Giovanni in P.to. (marcatura tombini colore blu), Crevalcore (marcatura tombini colore verde) e Sala Bolognese.**

### **ZANZARE AUTOCTONE**

**I trattamenti larvicidi nei focolai lineari (fossi e canali) seguiranno il seguente calendario:**

**Lunedì: San Giovanni in P.to**

**Martedì: San Matteo della Decima**

**Giovedì: Crevalcore**

**Venerdì: Calderara, Anzola Emilia**

**Sabato: Sala Bolognese**



**SUSTENIA S.r.l.**

**Via Marzocchi, 16 San Giovanni in Persiceto**

**Tel. 051.6871051; Email:info@sustenia.it**