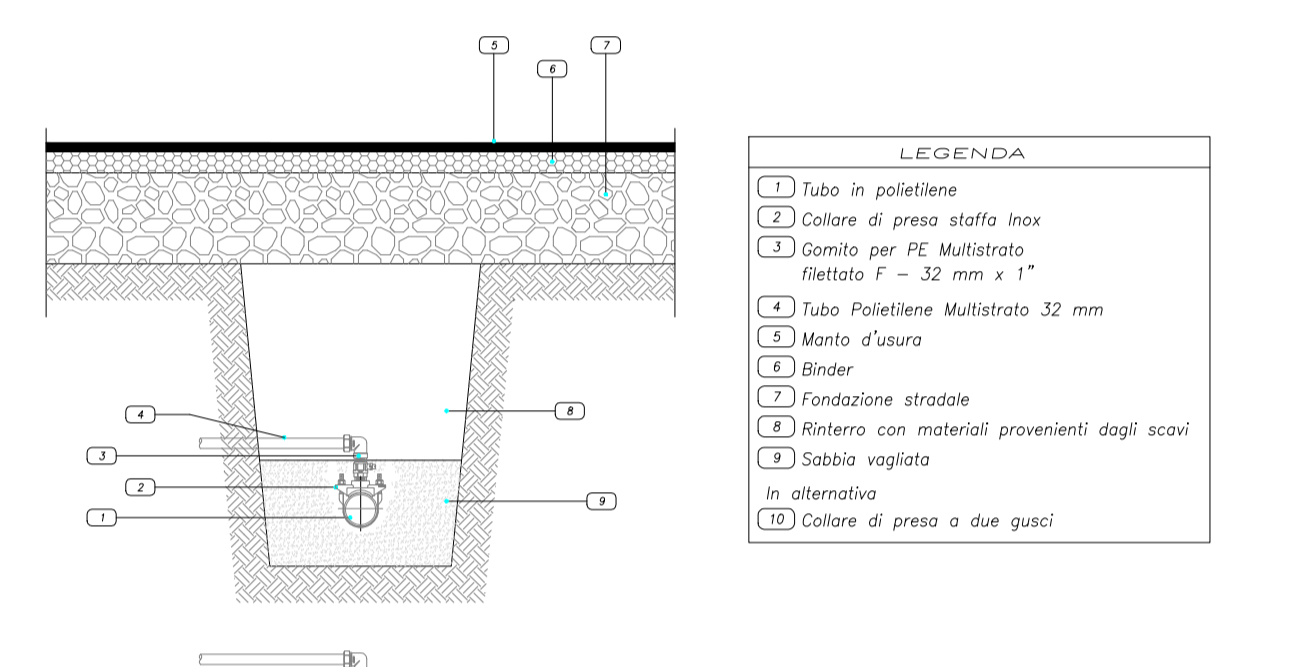
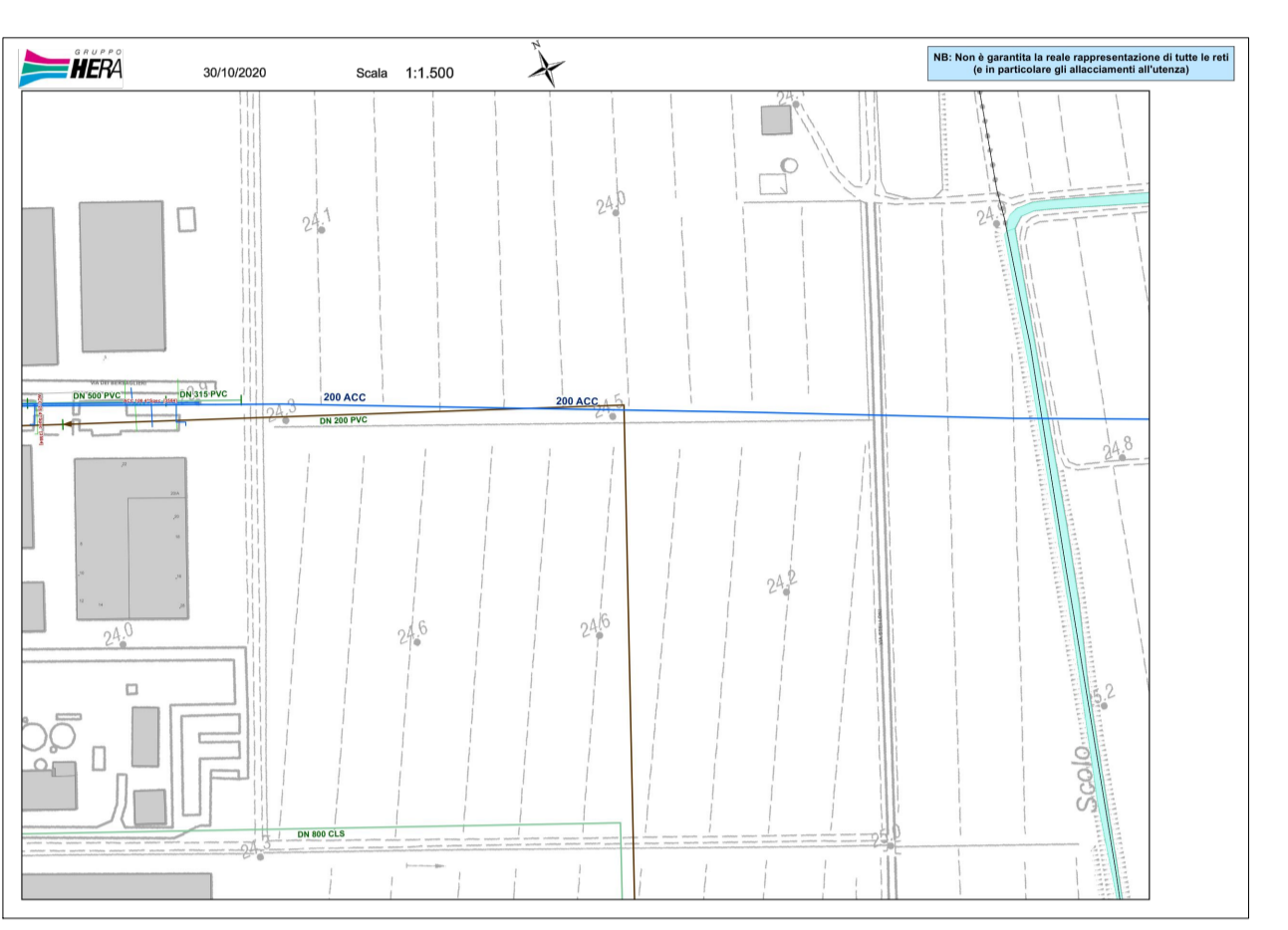
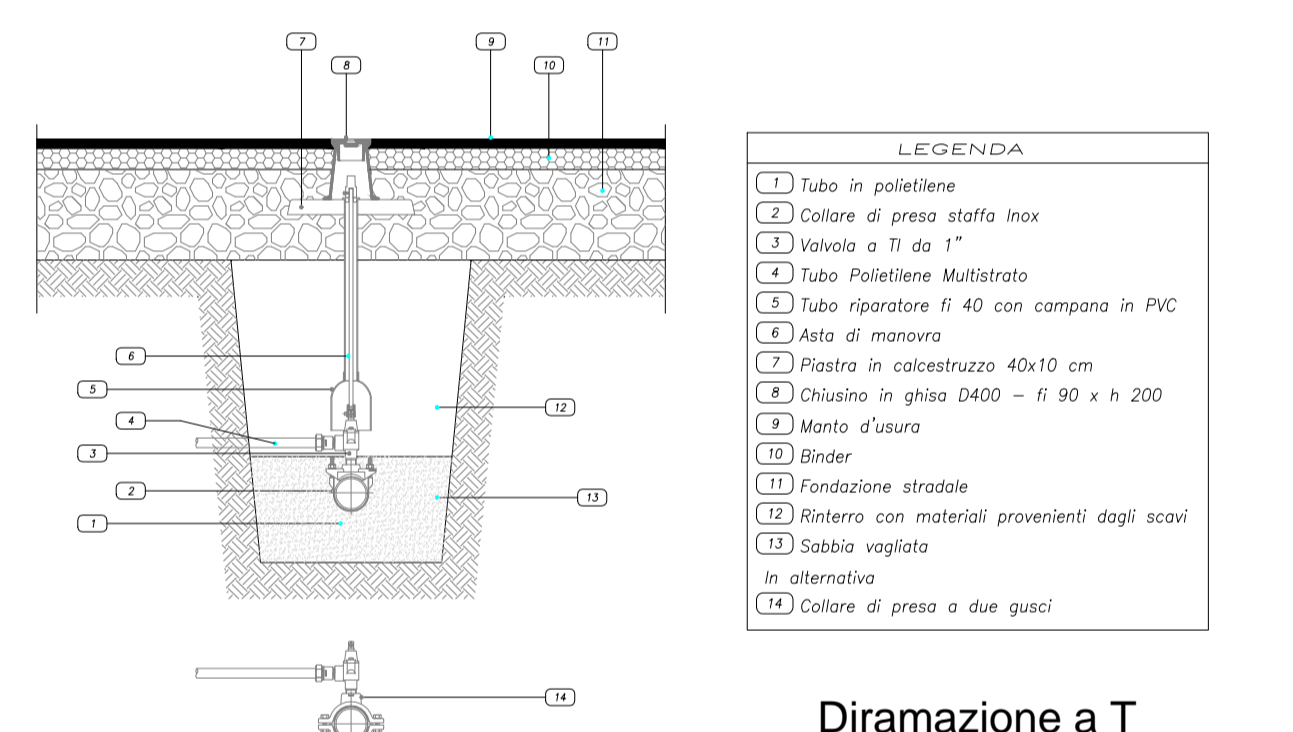


COMUNE DI CALDERARA DI RENO



Allaccio alla rete acquedotto



Diramazione a T

G.B. & PARTNERS S.r.l.
PROGETTISTE E SERVIZI INGENNERIA

D+PM
DESIGN E PROJECT MANAGEMENT SRL

COMUNE DI SALA BOLOGNESE (BO)

Istanza di variante al POC con valenza di PUA in attuazione dell'Accordo Territoriale per lo sviluppo delle aree produttive sovracomunali dell'Associazione Terre d'Acqua in variante alla pianificazione urbanistica comunale ai sensi dell'Art. 60 della L.R. 24/2017

Previsione di insediamento logistico Comparto APR-SBII/A nell'ambito Tavernelle con interventi connessi e finalizzati alla riqualificazione ambientale ed energetica nel rispetto dei requisiti di area ecologicamente attrezzata APEA

N°	DATA	DESCRIZIONE MOTIVAZIONE DELL'AGGIORNAMENTO	STUDIO DIS.
00	25-01-2021	Prima emissione	G.B. & PARTNERS S.r.l.

Committente
Agreste S.r.l.
Via Marzi, 24
40138 Bologna

Promotore
FIGURA 11 S.r.l.
Corso Garibaldi, 49
20121 Milano

Scala
1:1000

Data
25/03/2021

Tipo tavola	Tavola nr.
PLANIMETRIA	
Serie VARIANTE AL POC con EFFETTO DI PUA PER LA ZONA A	Serie/ Serie B
Titolo Urbanizzazioni: Acquedotto	Numero/ variante 4.3
	Agg 00