

ORARIO

IL NIDO È APERTO DAL LUNEDÌ AL VENERDÌ

L'ORARIO DI ENTRATA È
DALLE 7.30 ALLE 9.00

L'ORARIO DI USCITA È
DALLE 12.20 ALLE 13.00
(PER CHI SCEGLIE L'OPZIONE PART-TIME)
E DALLE 15.50 ALLE 16.30 (TEMPO PIENO)

L'ORARIO DI USCITA PUÒ ESSERE
POSTICIPATO FINO ALLE 17.30
NEL CASO IN CUI ENTRAMBI I GENITORI
ABBIANO MOTIVATI IMPEGNI DI LAVORO E SI
RAGGIUNGERÀ UN NUMERO MINIMO DI
ISCRIZIONI PER SEZIONE.

CALENDARIO

IL NIDO È APERTO DALLA **PRIMA SETTIMANA DI SETTEMBRE FINO A GIUGNO** IN BASE AL CALENDARIO SCOLASTICO ANNUALE. NEL CASO IN CUI ENTRAMBI I GENITORI ABBIANO MOTIVATI E CERTIFICATI IMPEGNI DI LAVORO E FACCIANO APPOSITA RICHIESTA, È POSSIBILE **FREQUENTARE IL NIDO ANCHE NEL MESE DI LUGLIO PER IL SERVIZIO ESTIVO** ("SERVIZIO INDISPENSABILE")



ISCRIZIONI E INFORMAZIONI

LE ISCRIZIONI SI EFFETTUANO DAL 1 AL 30 APRILE ON LINE SUL SITO:
www.comune.salabolognese.bo.it /
Servizi on line / Iscrizione nido d'infanzia
E' indispensabile l'identità digitale SPID per effettuare l'iscrizione

PER INFO

**UFFICIO SCUOLA
TEL. 051-6822534**

scuola@comune.sala-bolognese.bo.it

**PEDAGOGISTA
DOTT.SSA ELISA MORTARA
TEL. 051- 6822542**

pedagogista@comune.sala-bolognese.bo.it

ORGANIZZAZIONE

Il nido è organizzato in 5 sezioni suddivise per gruppi di età:

- * piccoli dai 9 ai 12 mesi
- * medi dai 13 ai 20 mesi
- * grandi dai 20 ai 36 mesi

NIDO ARCOBALENO

VIA GRAMSCI 95/A
SALA FRAZIONE
TEL. 051828636



Comune di Sala Bolognese
Assessorato alla Scuola

IL NIDO ARCOBALENO

*Un servizio per
l'infanzia e le famiglie*

**ANNO EDUCATIVO
2022/23**

IL NIDO D'INFANZIA E LE SUE FINALITÀ

**IL NIDO D'INFANZIA È
UN LUOGO EDUCATIVO
PENSATO PER:**

* SOSTENERE LO SVILUPPO E LA CRESCITA
DEI BAMBINI **DAI 9 MESI AI 3 ANNI DI ETÀ**

* PREDISPORRE PROPOSTE EDUCATIVE
**MODULATE SUL PERCORSO DI CRESCITA
DI CIASCUN BAMBINO E BAMBINA**

***INTEGRARE L'ESPERIENZA EDUCATIVA
DELLE FAMIGLIE IN UN'OTTICA
DI CRESCITA RECIPROCA**

*PROMUOVERE E SOSTENERE
LA **CULTURA DELL'INFANZIA**

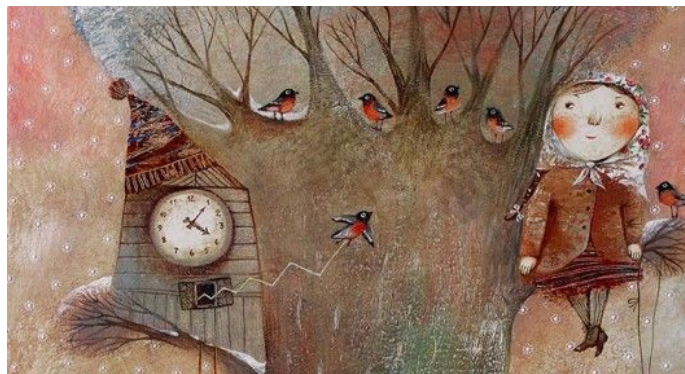
PARTECIPAZIONE

LA PARTECIPAZIONE DEI GENITORI ALLA VITA
DEL NIDO PREVEDE UN ATTEGGIAMENTO DI
CONDIVISIONE E DI IMPEGNO COMUNE.

E' IMPORTANTE CHE IL RAPPORTO
TRA IL PERSONALE ED I GENITORI SIA
CARATTERIZZATO DA **FIDUCIA, SCAMBIO
DI INFORMAZIONI E COOPERAZIONE.**

LE OCCASIONI DI INCONTRO SONO:

- * COLLOQUI INDIVIDUALI CON LE EDUCATRICI E
LE PEDAGOGISTE
- * ASSEMBLEE DEI GENITORI
- * COMITATO DI GESTIONE (FORMATO DAI
RAPPRESENTANTI DI CIASCUNA SEZIONE)
- * INCONTRI TEMATICI E DI APPROFONDIMENTO



L'AMBIENTAMENTO

**L'AMBIENTAMENTO AL NIDO È UN MOMENTO
CARICO DI FORTI VALENZE EMOTIVE PER
TUTTI COLORO CHE VI PRENDONO PARTE
(BAMBINI, GENITORI ED EDUCATORI)**

SI TRATTA DI UN'ESPERIENZA DELICATA
E COMPLESSA; È LA PRIMA SEPARAZIONE
DALLA MAMMA E DAL PAPÀ E PER QUESTO
NECESSITA DI UNA MEDIAZIONE DA PARTE
DEGLI ADULTI COINVOLTI, CHE DEVONO
GARANTIRE **CONTINUITÀ E GRADUALITÀ.**
I TEMPI NON SONO RIGIDI E DIPENDONO DALLE
RISPOSTE DI OGNI BAMBINO.

**UN BUON INSERIMENTO SI COSTRUISCE
INTORNO ALLE 4 SETTIMANE**

GLI AMBIENTAMENTI **INIZIANO A PARTIRE
DALLA SECONDA SETTIMANA DI SETTEMBRE**
DOPO AVER EFFETTUATO IL COLLOQUIO
CON LE EDUCATRICI. NELLA FASE INIZIALE
E' RICHiesta LA PRESENZA DI UN GENITORE;
IN SEGUITO SI PROCEDE CON UN AUMENTO
GRADUALE DEI TEMPI DI PERMANENZA E,
NELLA FASE CONCLUSIVA,
(CIRCA TERZA E QUARTA SETTIMANA)
VENGONO INSERITI IL PASTO E
IL RIPOSO POMERIDIANO.

**PER INFORMAZIONI PIÙ DETTAGLIATE
SI PUÒ CONTATTARE LA
COORDINATRICE PEDAGOGICA**



IL PERSONALE

ALL'INTERNO DEL NIDO OPERANO:

IL PERSONALE EDUCATIVO:

HA QUALIFICHE DI FORMAZIONE SPECIFICHE
E SI OCCUPA DEI BAMBINI RISPONDENDO
AI LORO BISOGNI FISICI, EMOTIVI E RELAZIONALI.
PROGETTA E PROPONE LE DIVERSE ATTIVITÀ
EDUCATIVE E DI GIOCO ED È IN FORMAZIONE
PERMANENTE SECONDO QUANTO DISPOSTO
DALLA NORMATIVA REGIONALE.

IL PERSONALE COLLABORATORE:

HA CURA DELL'IGIENE DEGLI AMBIENTI,
SI OCCUPA DEL PORZIONAMENTO DEI PASTI
E, IN DIVERSI MOMENTI DELLA GIORNATA,
AFFIANCA IL PERSONALE EDUCATIVO.

LE COORDINATRICI PEDAGOGICHE:

LAVORANO CON IL PERSONALE
NELL'ORGANIZZAZIONE DEL NIDO, COORDINANDOLO
NEI DIVERSI MOMENTI DEL SERVIZIO E IN RELAZIONE
ALL'APPLICAZIONE DEL PROGETTO PEDAGOGICO.
FANNO OSSERVAZIONI SUI GRUPPI E SONO
A DISPOSIZIONE DEI GENITORI PER
INCONTRI E COLLOQUI.

IL PERSONALE SANITARIO:

L'AMBULATORIO DELL'UNITÀ OPERATIVA
PEDIATRIA DI COMUNITÀ DEL **DISTRETTO
PIANURA OVEST DELL'ASL DI BOLOGNA**
COLLABORA CON IL PERSONALE DEL NIDO PER
ATTIVITÀ DI CONSULENZA E MONITORAGGIO
DELLA SALUTE DEI BAMBINI ALL'INTERNO
DELLA COMUNITÀ SCOLASTICA.