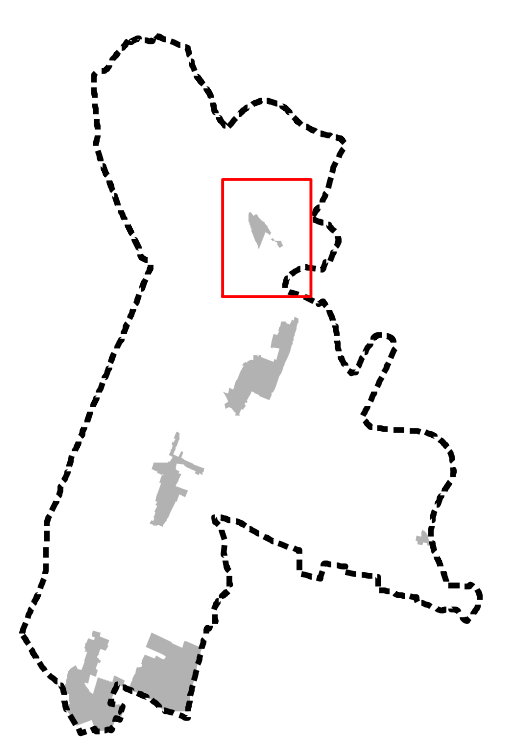
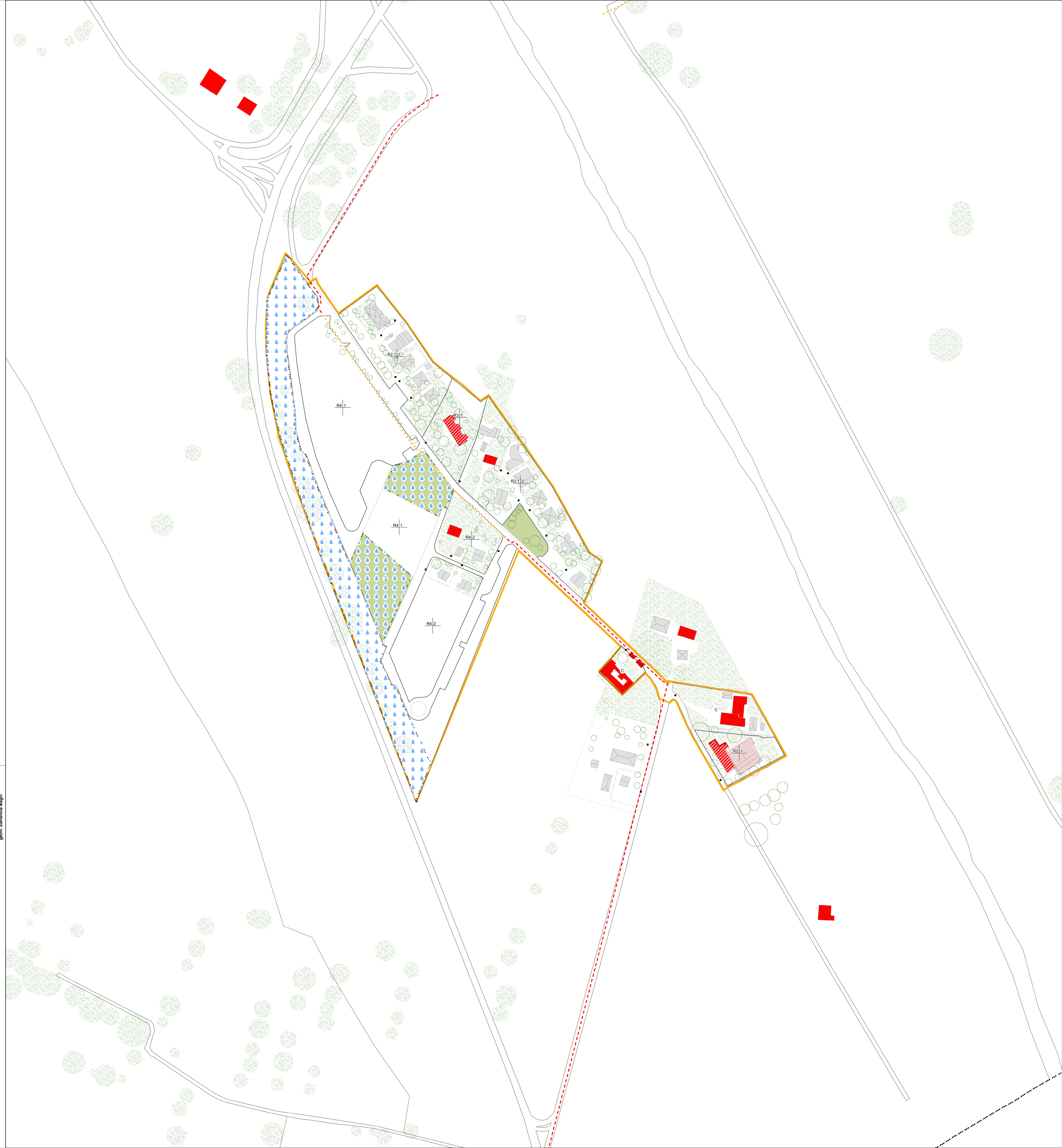


- LEGENDA**
- Confine Comunale
 - Perimetro Territorio Urbanizzato (PTU)
- Mobilità**
- - - Percorsi ciclabili esistenti
 - - - Percorsi ciclabili da completare
 - ≡ Attraversamenti Pedonali
 - Accessi carrai
- Tutele edifici, compendi edilizi e/o prescrizioni specifiche**
- ▨ Edifici dismessi e/o degradati
 - Edifici soggetti a vincolo di tutela
 - Pertinenza
 - ⊠ Colonne impianto storico
 - ▲ Ambienti da dislocare
 - Cornice strategica: Skyline orizzontale produttivo
- Vuoti Urbani**
- Infrastrutture verdi
 - Area Miglioramento Ecologico
- Attrezzature interesse collettivo**
- Attrezzature interesse collettivo
 - V. Aree e attrezzature a verde, sport e gioco
 - Aree a parcheggi pubblici
- La città costruita**
- Ambiti urbani consolidati prevalentemente residenziali**
- R1 - Città di primo impianto residenziale
 - R2.1 - Tessuti urbani residenziali di impianto recente a medio-bassa densità
 - R2.2 - Tessuti urbani residenziali di impianto recente a medio-alta densità
 - R3 - Tessuti di frangia
 - R4 - Tessuti urbani omogenei con buon livello di dotazioni
 - R5 - Tessuti di sostituzione
- Zone urbane prevalentemente produttive**
- P1.1 - Insediamenti produttivi sovramunicipali di pianura
 - P1.2 - Insediamenti prevalentemente artigianali o industriali
 - P2 - Insediamenti produttivi per attività terziarie e commerciali
 - P4 - Insediamenti produttivi interessati da PUA vigenti
- Il territorio rurale o territorio aperto**
- AAV - Area ambito fluviale
 - AVA - Area valenza ambientale
 - AVP - Ambito agricolo periurbano
 - TUL - Tessuto urbano lineare
- | | |
|---|---|
| n | n |
| n | n |

 tipo di tessuto
 numero identificativo progressivo (Repertorio normativo)
- modalità di intervento
 CE qualificazione edilizia
 RU ristrutturazione urbanistica
 PCD Permesso Costruire Convenzionato



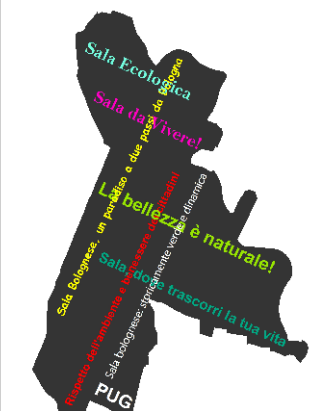
PUG 2021



COMUNE SALA BOLOGNESE

Piano Urbanistico Generale Bagnolo di Piano
 Legge regionale 24/2017

Disciplina degli interventi edilizi



Sindaco
Emanuele Bassi
 Il Responsabile del Procedimento
 Arch. Giuliana Almorì
 Garante della comunicazione
 geom. Samantha Magni

Ufficio di Piano
 Arch. Gianni Almorì
 Dott. Erno Benvenuto
 Arch. Roberto Magni
 Arch. Sergio Mezzana
 Dott.ssa Mariella Avallone

Gruppo lavoro ATI
 Uff. Raffaele Girometta - Direttore tecnico
 Ing. Ettore Lovrenthal
 Arch. Roberto Magni
 Arch. Chiara Bagni
 Arch. Francesco
 Dott. Sc. Naturali Omar FELLETTI
 Uff. Fabio Fiorani

ELAB **QC_T_D1**
 scala 1:1.500