

LAVORI DI RIPRISTINO DELL'AGIBILITA'  
DELL'EDIFICIO "NORD" PARTE INTEGRANTE DEL  
MURO DI CINTA DEL CAMPO SPORTIVO IN LOCALITA'  
SALA DI SALA BOLOGNESE (BO)

STATO DI FATTO  
(pianta, prospetti, sezioni)

IV AREA TECNICA  
Servizio Lavori Pubblici

TAVOLA UNICA

Scala 1:100

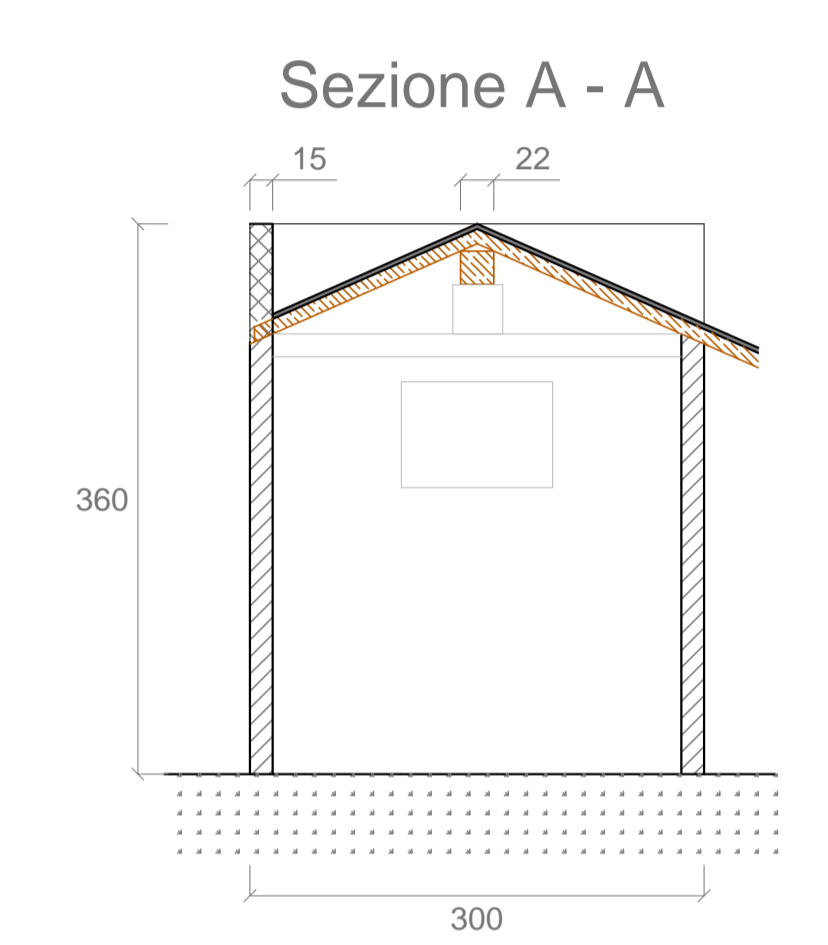
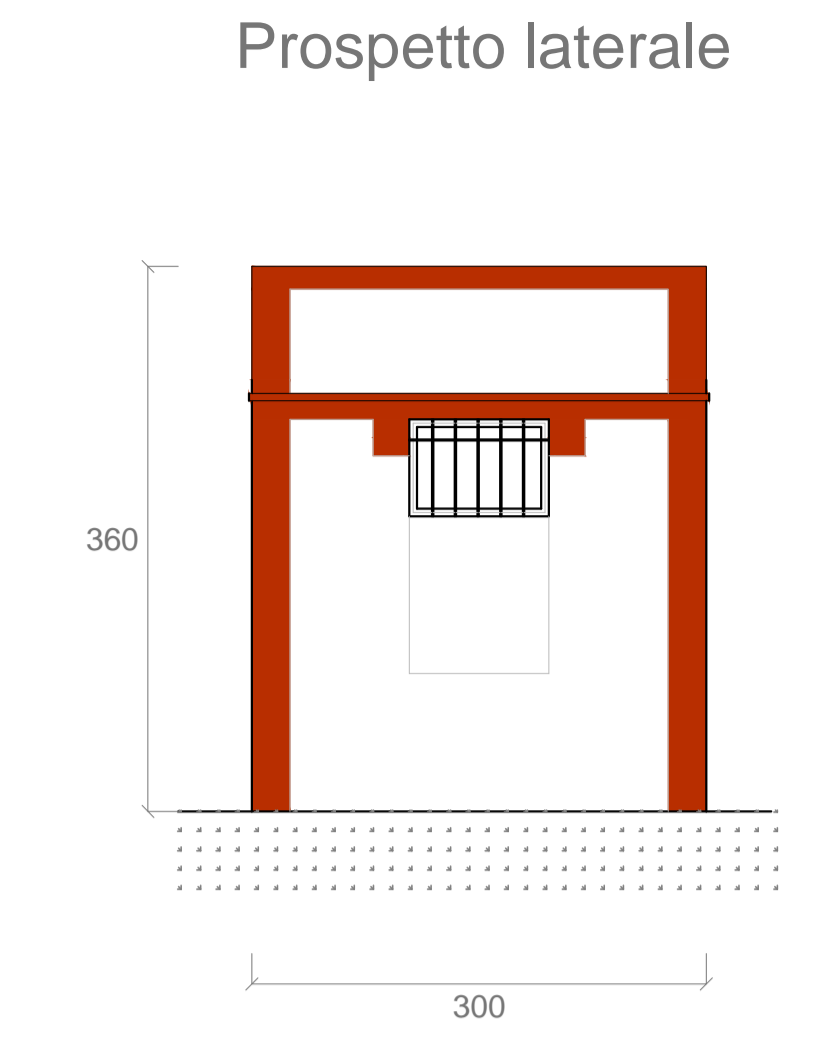
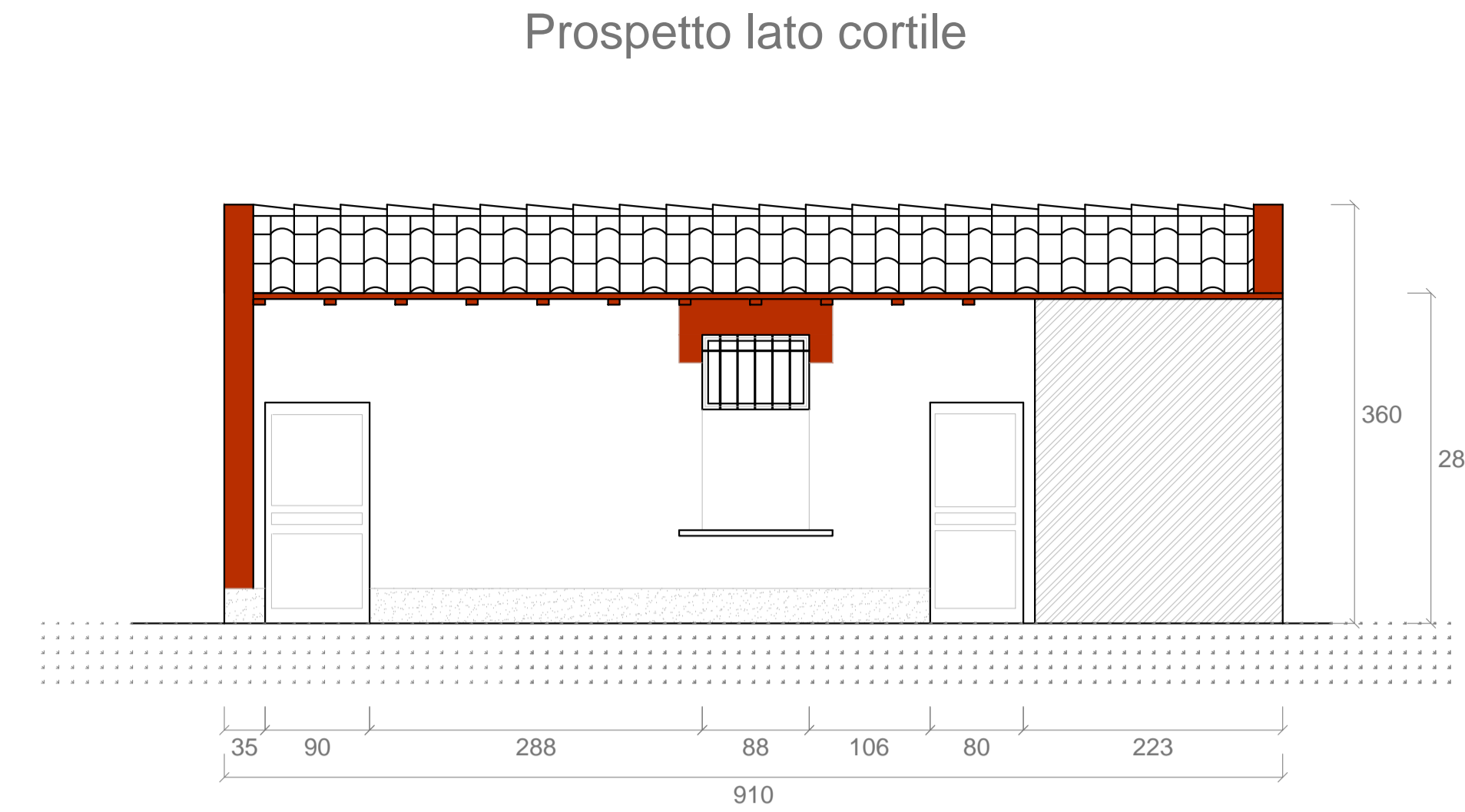
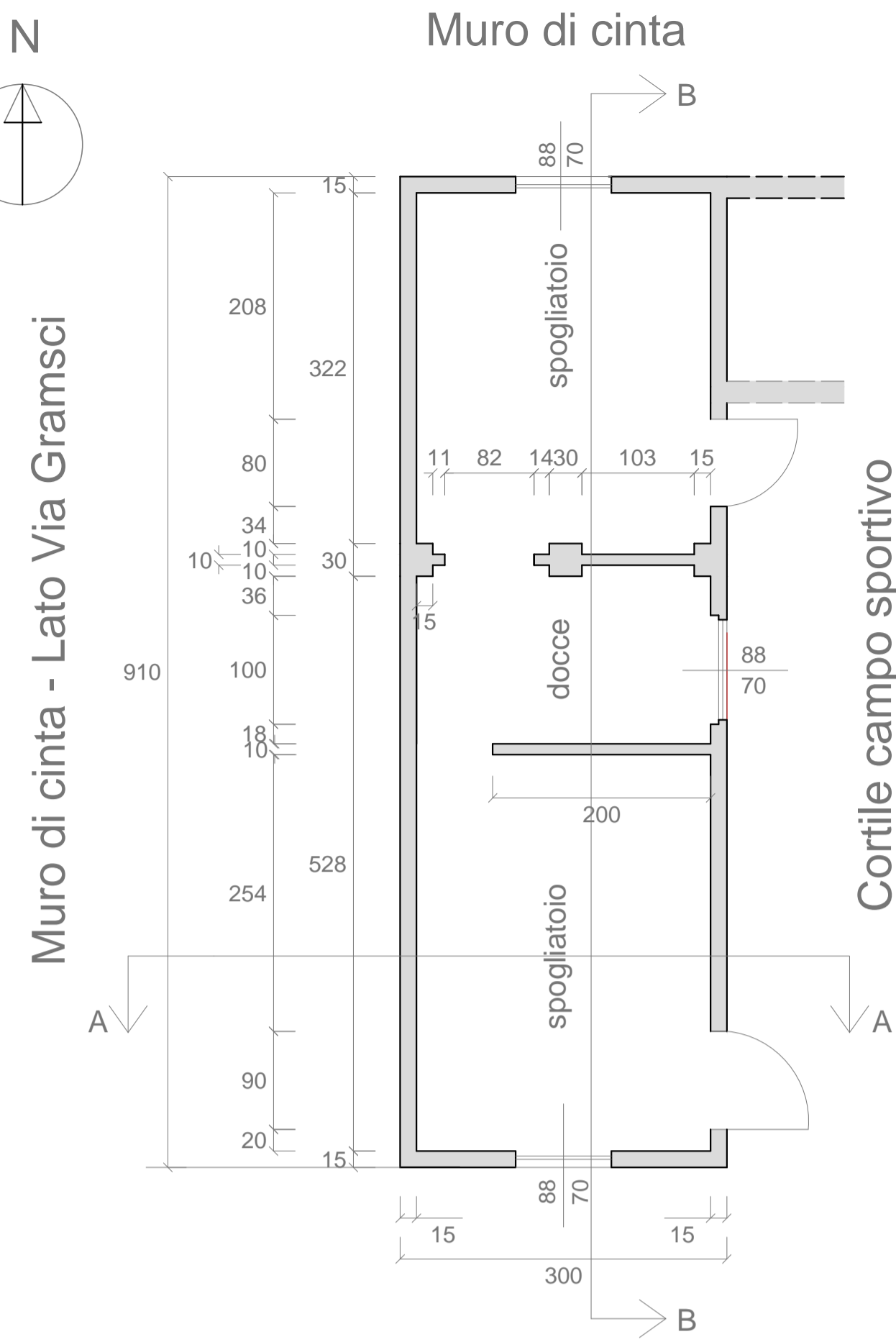
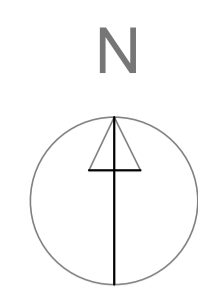


Foto 1 - Particolare della cornice



Foto 2 - Prospetto su Via Gramsci



Foto 3 - Prospetto laterale



Foto 4 - Particolare della cornice



Foto 5 - Prospetto lato cortile