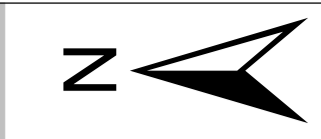


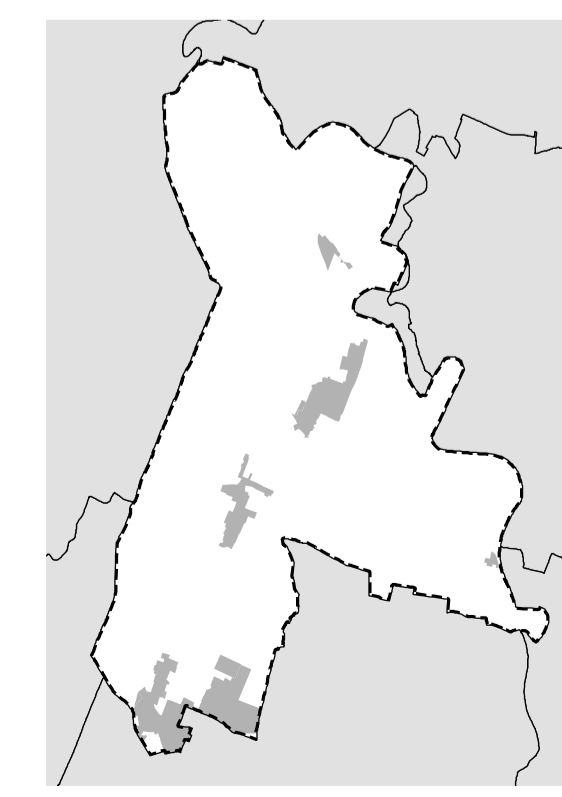
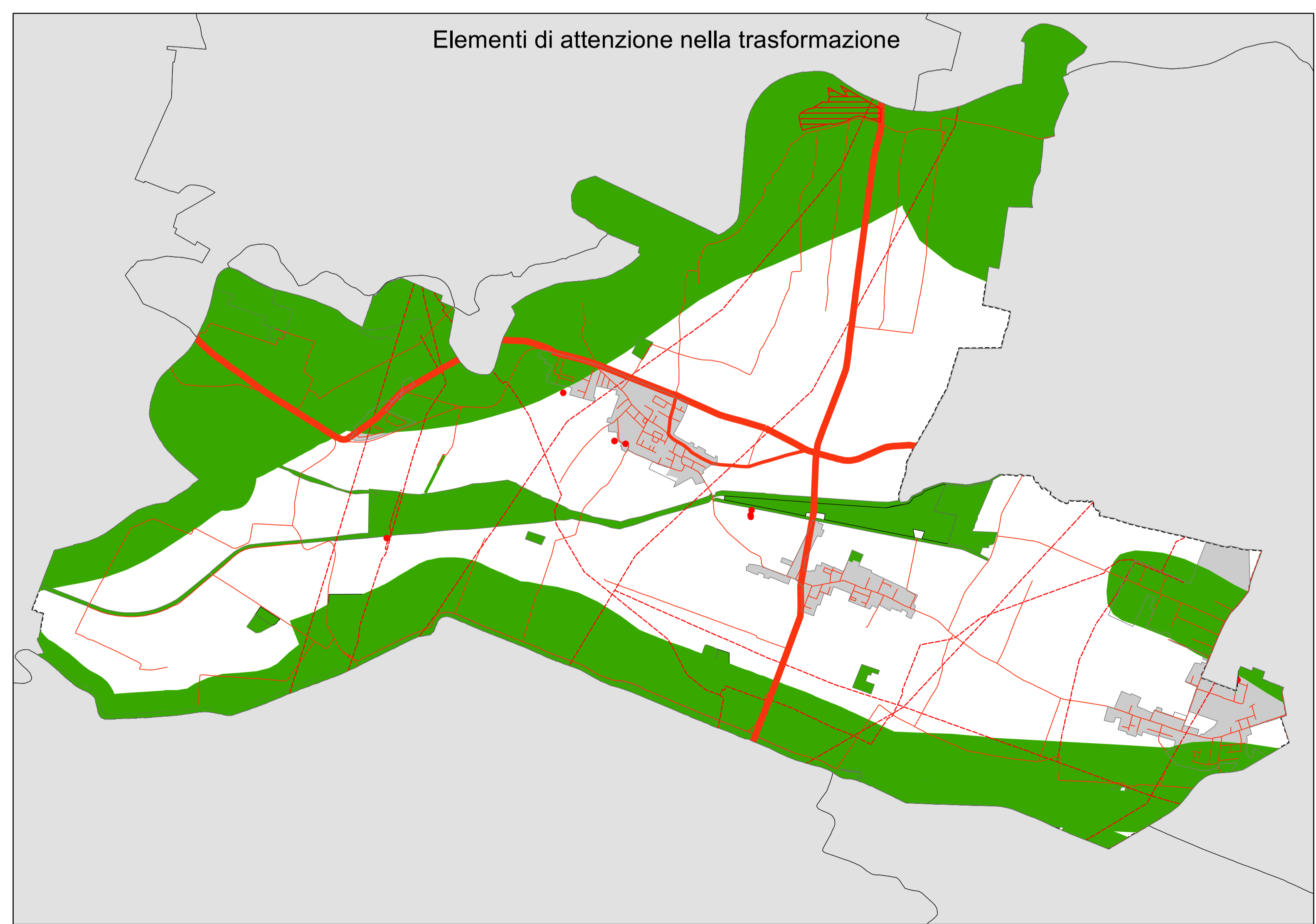
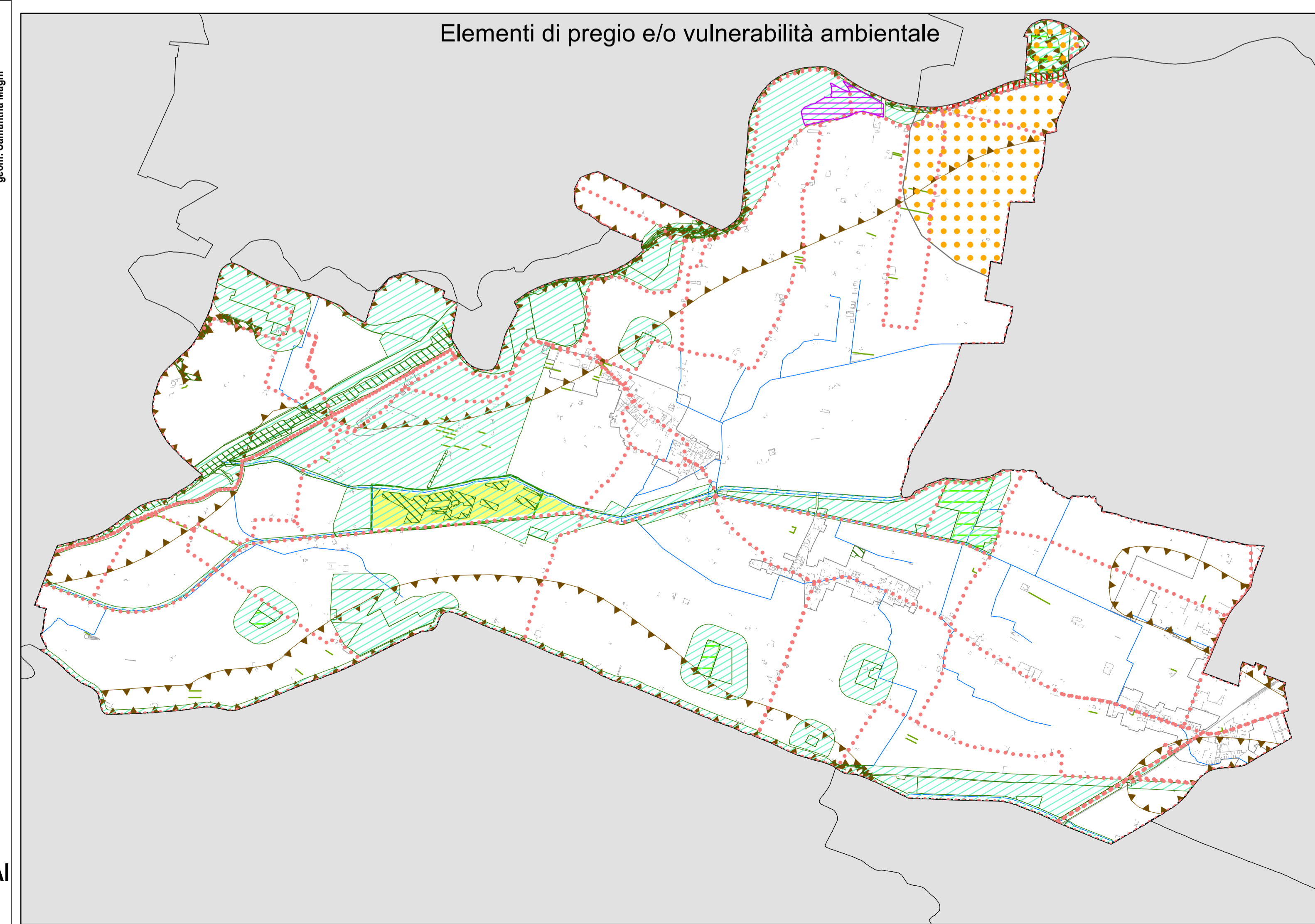
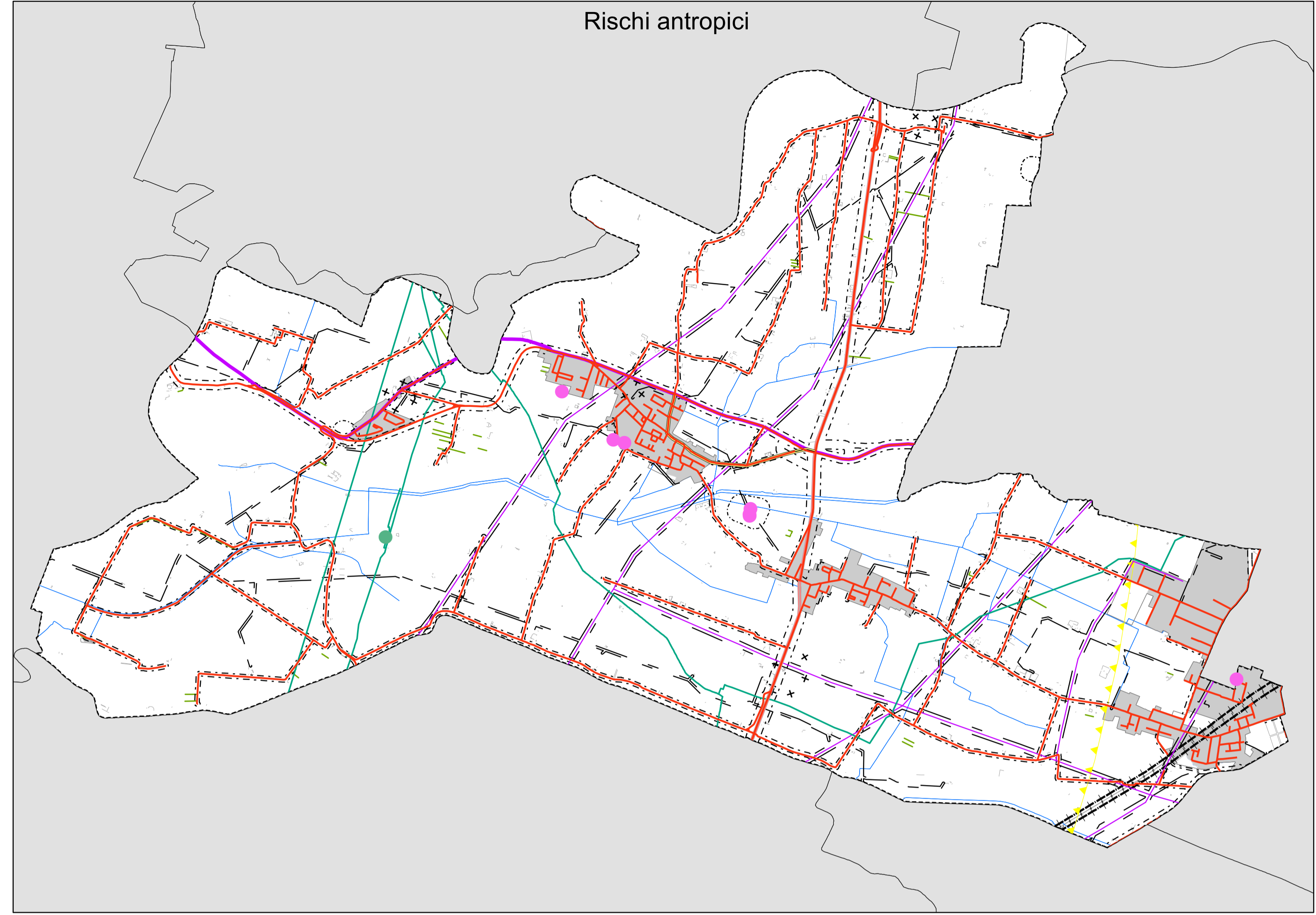
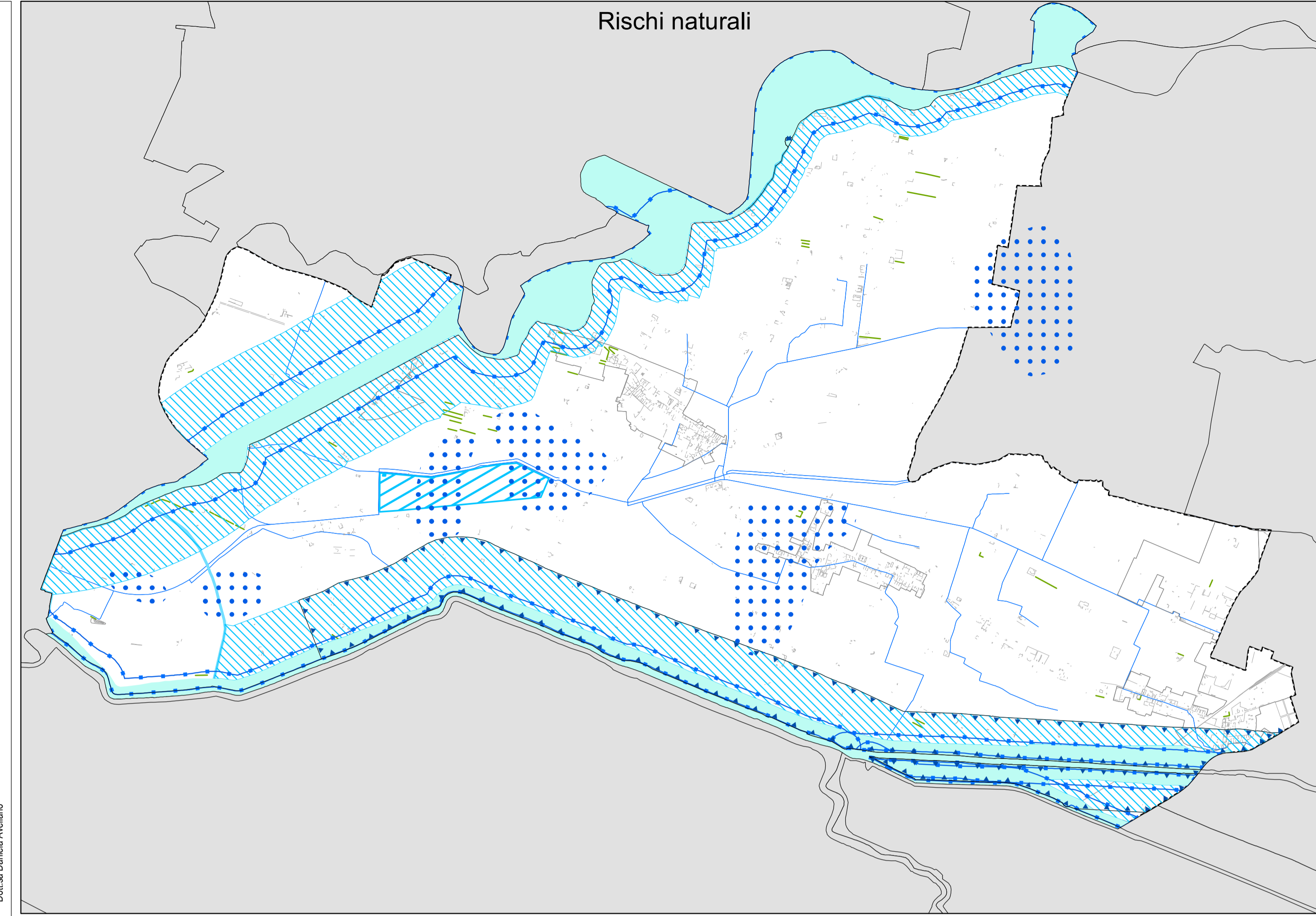
Legenda

- Ciclabili
- Dossi e paleodossi
- Aree di riequilibrio ecologico (ARE)
- Rete Natura 2000: Zone di protezione speciale (ZPS)
- Sistema forestale e boschivo
- Zone di tutela dei caratteri ambientali di laghi, bacini e corsi d'acqua
- Nodi ecologici, zone di rispetto dei nodi ecologici complessi, corridoi ecologici
- Area di ricarica della falda - Settore Tipo D
- Area di ricarica della falda - Settore tipo B
- Area estrattiva attiva
- Area ad alta probabilità di inondazione (tr <30 anni)
- Area morfologicamente depresse a deflusso idrico difficoltoso
- Area potenzialmente inondabili
- Area per la realizzazione di interventi idraulici strutturali
- Casse di espansione
- Fasce di pertinenza fluviale
- Fasce di tutela fluviale
- Torrenti e corsi d'acqua e relative sponde per m.150 (art.142 D.Lgs 42/2004)
- Canali (DBTR)
- SP3
- SP18
- Principali strade urbane
- Viabilità locale
- Elettrodotti (D.M. 29/05/2008 e 09 DR Scheda dei Vincoli)
- Metanodotti (10DR Scheda dei Vincoli)
- Perimetro territorio urbanizzato
- Fasce di Rispetto
- Limiti di rispetto stradali
- Limiti di rispetto cimiteriali
- Limiti di rispetto elettromagnetico (DPA)
- Limiti di rispetto ferroviario
- Limiti di rispetto idrico (depuratori)
- Zona di Particolare protezione dall'inquinamento luminoso
- Aree sensibili al disturbo
- Aree sorgente di possibili disturbi



Gruppo lavoro ATI
 MATE sc
 Uff. Raffaele Girometta - Direttore tecnico
 Uff. Roberto Cagnola
 Uff. Roberto Cagnola
 Geol. Alberto Caprara
 Arch. Chiara Biagi
 Arch. Francesco
 Uff. Fabio Roman

Ufficio di Piano
 Arch. Giuliana Alimonti
 Geom. Ermo Benedetto
 Arch. Sara Magni
 Arch. Sergio Messana
 Arch. Daniela Avellano



PUG 2021

COMUNE SALA BOLOGNESE

Sindaco
 Emanuele Bassi

Il Responsabile del Procedimento
 Arch. Giuliana Alimonti

Garante della comunicazione
 della partecipazione
 geom. Samantha Magni

Piano Urbanistico Generale
 Legge regionale 24/2017
INQUADRAMENTO AMBIENTALE

ELAB **VAS_R_E1_AI**
 scala 1:15.000