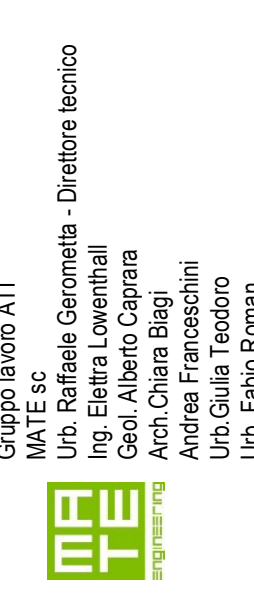


PUG 2022

Comune Sala Bolognese



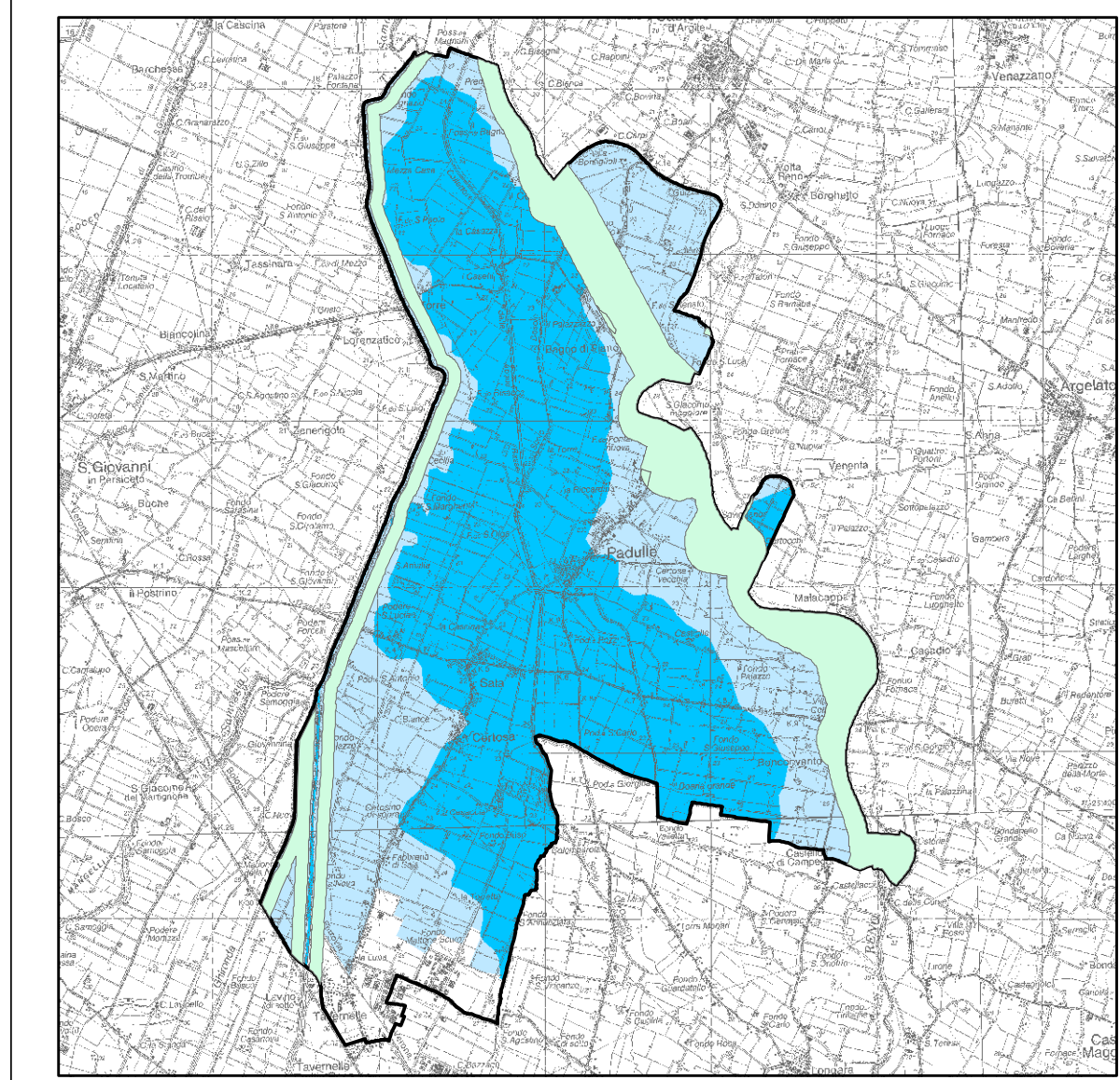
Ufficio Piano Urbanistico



Comune Sala Bolognese

Legge regionale 24/2017

Tutela e vincoli ambientali e paesaggistici



Stralcio della Mappa della Pericolosità e del Rischio di Alluvione del PGRA

- LEGENDA**
- Territorio Urbanizzato
- Territorio urbanizzato alla data del 1989
- TUTELA DELLE RISORSE AMBIENTALI E PAESAGGISTICHE**
- Aveo attivo concazzato
- Aree per la realizzazione di interventi idraulici strutturali (03AP Scheda dei Vincoli)
- Casse di espansione (04AP Scheda dei Vincoli)
- Fasce di pertinenza fluviale (05AP Scheda dei Vincoli)
- Fasce di tutela fluviale (06AP Scheda dei Vincoli)
- Dossi e paleodossi (07AP Scheda dei Vincoli)
- Aree di riequilibrio ecologico (ARE) (08AP Scheda dei Vincoli)
- Rete Natura 2000. Zone di protezione speciale (ZPS) (09AP Scheda dei Vincoli)
- Sistema forestale e boschivo (10AP Scheda dei Vincoli)
- Zone di tutela dei caratteri ambientali di laghi, bacini e corsi d'acqua
- Zone di particolare interesse paesaggistico-ambientale (13AP Scheda dei Vincoli)
- Area di ricarica della falda - Settore Tipo D (15AP Scheda dei Vincoli)
- Area di ricarica della falda - Settore tipo B (14AP Scheda dei Vincoli)
- Fonti e corsi d'acqua e relative sponde per m. 150 (art.142 D. Lgs. 42/2004) (12AP Scheda dei Vincoli)
- Perimetro di esclusione (Dlgs 42/2004 art.142 comma 2)
- terroni contigui ai laghi (aree tutelate 42/2004 art.142 comma 1 lett.b)
- Marci
- TUTELA DELL'IDENTITA' STORICO CULTURALE DEL TERRITORIO**
- Categoria A - (N.A. del PUG Titolo II Tutela dell'identità storico-culturale del territorio e dell'Ambiente)
- Categoria B1 - (N.A. del PUG Titolo III Tutela dell'identità storico-culturale del territorio e dell'Ambiente)
- Categoria B2 - (N.A. del PUG Titolo III Tutela dell'identità storico-culturale del territorio e dell'Ambiente)
- Tutela ope legis (D.lgs 42/2004)
- Tutela con provvedimento (Dlgs 42/2004)
- Aree di interesse storico-architettonico - Soggette a tutela ai sensi D. Lgs 42/2004 (02SC Scheda dei Vincoli)
- Principali complessi architettonici non urbani (03SC Scheda dei Vincoli)
- Aree di accertata e rilevante consistenza archeologica e concentrazione di materiali archeologici (05SC Scheda dei Vincoli)
- Alberi monumentali (Decreto Regionale ai sensi della L.R. 2/1977) (07SC Scheda dei Vincoli)
- Tabernacoli/Maestà
- Canali Storici (10SC Scheda dei Vincoli)
- Viaabilità Storica (08SC Scheda dei Vincoli)
- Ambiti di particolare interesse storico (12SC Scheda dei Vincoli)
- Immobili ed aree di notevole interesse pubblico (D. Lgs 42/2004 art.136)
- DOTAZIONI TERRITORIALI ED ECOLOGICHE E RELATIVI RISPETTI**
- Cabina primo salto
- Cabine
- Stazioni Radiocasse
- Elettrodotti (D.M. 29/05/2008 e 09 DR Scheda dei Vincoli)
- Melanodotti (10DR Scheda dei Vincoli)
- rete Basse Tensione area nuda
- rete Basse Tensione in cavo
- rete Media Tensione area nuda
- rete Media Tensione in cavo
- Zone di rispetto aeroportuale (Piano di rischio aeroportuale) (01DR Scheda dei Vincoli)
- Aziende a rischio di incidente rilevante (segla inferiore ai sensi del D.lgs. 106/2015) (Stab. Tecnico EPOR D.M. 9/9/2001 e 01DR Scheda dei Vincoli)
- Limiti di rispetto idrico (depuratori)
- Limiti di rispetto elettromagnetico (DPA) (09DR Scheda dei Vincoli)
- Limiti di rispetto stradali (02DR Scheda dei Vincoli)
- Limiti di rispetto ferroviario (03DR Scheda dei Vincoli)
- Zone di particolare protezione dall'inquinamento luminoso (Osservatorio Giorgio Alberti Cod. B03) LR 19/2003/come in materia di riduzione dell'inquinamento luminoso e di risparmio energetico" e DGR 17/20215 (11DR Scheda dei Vincoli)
- Limiti di rispetto cimiteriali (05DR Scheda dei Vincoli)
- Zona di attenzione degli stabilimenti a rischio di incidente rilevante (07DR Scheda dei Vincoli)
- Zona di danno dagli stabilimenti a rischio di incidente rilevante (06DR Scheda dei Vincoli)
- TUTELA RELATIVE ALLA VULNERABILITA' E SICUREZZA DEL TERRITORIO**
- Aree ad alta probabilità di inondazione (01VS Scheda dei Vincoli)
- Aree morfologicamente depresse a deflusso idrico difficoltoso (02VS Scheda dei Vincoli)
- Aree potenzialmente inondabili (03VS Scheda dei Vincoli)

