

PUG 2022
Piano Urbanistico Generale
Legge regionale 24/2017

ELAB
VIN_T_B1.3

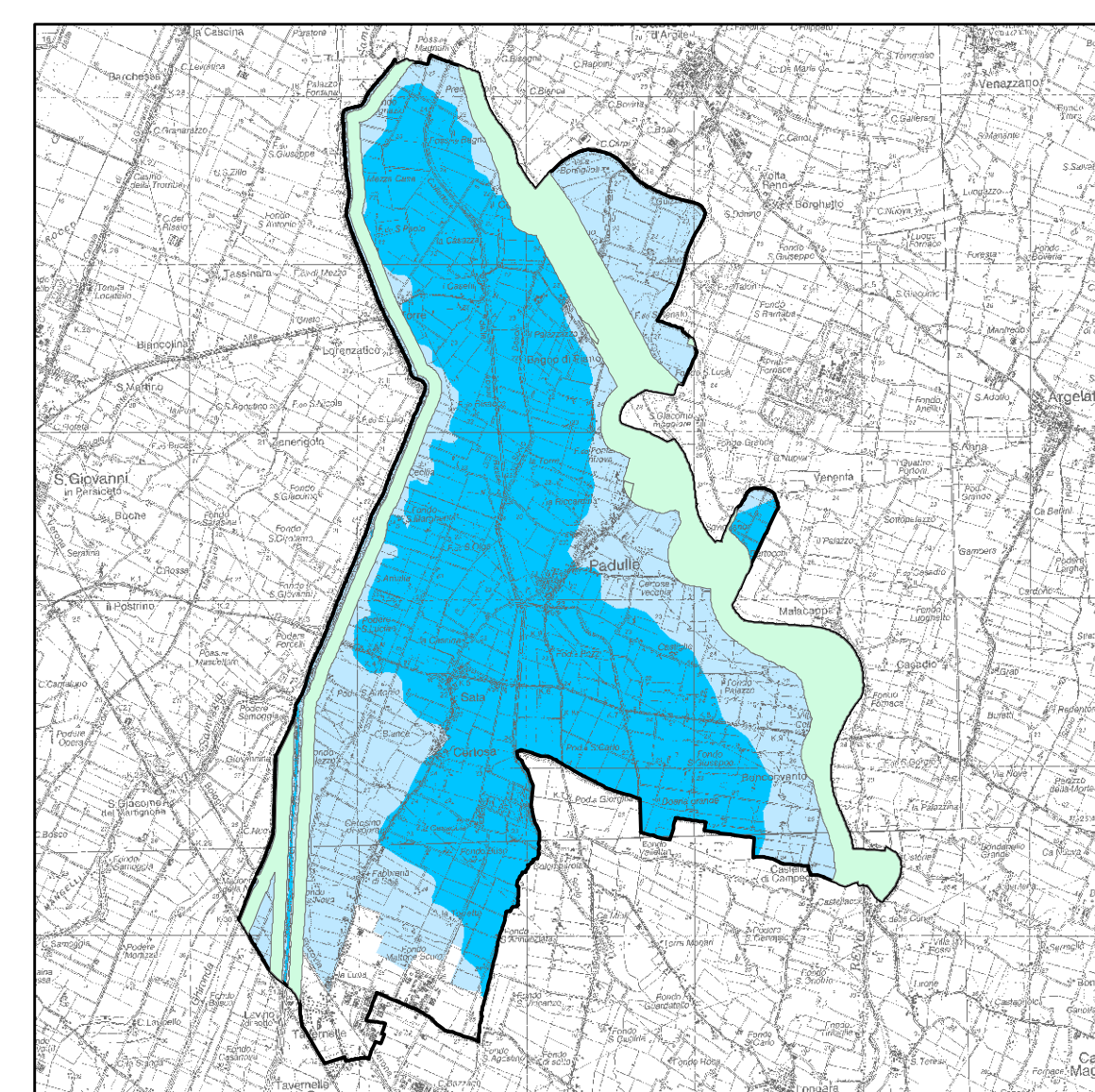
scale 1:5.000

Tutela e vincoli ambientali e paesaggistici

Ufficio Piano
Urbanistico
Gen. Carlo Innocenti
Gen. Silvia Caviglioli
Gen. Silvia Caviglioli
Gen. Silvia Caviglioli
Gen. Silvia Caviglioli
Gen. Silvia Caviglioli
Gen. Silvia Caviglioli



Comune Sala Bolognese
Via S. Maria Maddalena, 1
41013 Sala Bolognese (MO)
Tel. 059 422004
Fax 059 422005
www.comune.sala-bolognese.mo.it



Stralcio della Mappa della Pericolosità e del Rischio di Alluvione del PGRA

- LEGENDA**
- Territorio Urbanizzato
 - Territorio urbanizzato alla data del 1989
 - TUTELA DELLE RISORSE AMBIENTALI E PAESAGGISTICHE**
 - Aveo attivo sovrastato
 - Aree per la realizzazione di interventi idraulici strutturali (03AP Scheda dei Vincoli)
 - Casse di espansione (04AP Scheda dei Vincoli)
 - Fasce di pertinenza fluviale (05AP Scheda dei Vincoli)
 - Fasce di tutela fluviale (06AP Scheda dei Vincoli)
 - Dossi e paleodossi (07AP Scheda dei Vincoli)
 - Aree di riequilibrio ecologico (ARE) (08AP Scheda dei Vincoli)
 - Rete Natura 2000. Zone di protezione speciale (ZPS) (09AP Scheda dei Vincoli)
 - Sistema forestale e boschivo (10AP Scheda dei Vincoli)
 - Zone di tutela dei caratteri ambientali di laghi, bacini e corsi d'acqua
 - Zone di particolare interesse paesaggistico-ambientale (13AP Scheda dei Vincoli)
 - Area di ricarica della falda - Settore Tipo D (15AP Scheda dei Vincoli)
 - Area di ricarica della falda - Settore tipo B (14AP Scheda dei Vincoli)
 - fonti e corsi d'acqua e relative sponde per m. 150 (art.142 D. Lgs 42/2004) (12AP Scheda dei Vincoli)
 - Perimetro di esclusione (Dlgs 42/2004 art.142 comma 2)
 - terroni contigui ai laghi (aree tutelate 42/2004 art.142 comma 1 lett.b)
 - Maceri
 - TUTELE DELL'IDENTITA' STORICO CULTURALE DEL TERRITORIO**
 - Categoria A - (N.A. del PUG-Titolo II Tutela dell'identità storico-culturale del territorio e dell'Ambiente)
 - Categoria B1 - (N.A. del PUG-Titolo III Tutela dell'identità storico-culturale del territorio e dell'Ambiente)
 - Categoria B2 - (N.A. del PUG-Titolo III Tutela dell'identità storico-culturale del territorio e dell'Ambiente)
 - Tutela ope legis (Dlgs 42/2004)
 - Tutela con provvedimento (Dlgs 42/2004)
 - Aree di interesse storico-architettonico - Soggette a tutela ai sensi D. Lgs 42/2004 (02SC Scheda dei Vincoli)
 - Principali complessi architettonici non urbani (03SC Scheda dei Vincoli)
 - Aree di accertata e rilevante consistenza archeologica e concentrazione di materiali archeologici (05SC Scheda dei Vincoli)
 - Alberi monumentali (Decreto Regionale ai sensi della L.R. 2/1977) (07SC Scheda dei Vincoli)
 - Tabernacoli/Maestà
 - Canali Storici (10SC Scheda dei Vincoli)
 - Viabilità Storica (08SC Scheda dei Vincoli)
 - Ambiti di particolare interesse storico (12SC Scheda dei Vincoli)
 - Immobili ed aree di notevole interesse pubblico (D. Lgs 42/2004 art.136)
 - DOTAZIONI TERRITORIALI ED ECOLOGICHE E RELATIVI RISPETTI**
 - Cabina primo salto
 - Cabine
 - Stazioni Radiobase
 - Elettrodotti (D.M. 29/05/2008 e 09 DR Scheda dei Vincoli)
 - Melanodotti (10DR Scheda dei Vincoli)
 - rete Basse Tensione area nuda
 - rete Basse Tensione in cavo
 - rete Media Tensione area nuda
 - rete Media Tensione in cavo
 - Zone di rispetto aeroportuale (Piano di rischio aeroportuale) (01DR Scheda dei Vincoli)
 - Aziende a rischio di incidente rilevante (segua inferiore ai sensi del D.Lgs. 106/2015) (Etab. Tonico EPD D.M. 9/9/2001 e 01CR Scheda dei Vincoli)
 - Limiti di rispetto idrico (depuratori)
 - Limiti di rispetto elettromagnetico (DPA) (09DR Scheda dei Vincoli)
 - Limiti di rispetto stradali (02DR Scheda dei Vincoli)
 - Limiti di rispetto ferroviario (03DR Scheda dei Vincoli)
 - Zone di particolare protezione dall'inquinamento luminoso (Osservatorio Giorgio Alberti Cod B03) LR 19/2003/Inome in materia di riduzione dell'inquinamento luminoso e di risparmio energetico" e 02CR 17/20215. (10DR Scheda dei Vincoli)
 - Limiti di rispetto cimiteriali (05DR Scheda dei Vincoli)
 - Zone di attenzione degli stabilimenti a rischio di incidente rilevante (07DR Scheda dei Vincoli)
 - Zone di danno degli stabilimenti a rischio di incidente rilevante (06DR Scheda dei Vincoli)
 - TUTELE RELATIVE ALLA VULNERABILITA' E SICUREZZA DEL TERRITORIO**
 - Aree ad alta probabilità di inondazione (01VS Scheda dei Vincoli)
 - Aree morfologicamente depresse a deflusso idrico difficoltoso (02VS Scheda dei Vincoli)
 - Aree potenzialmente inondabili (03VS Scheda dei Vincoli)

