

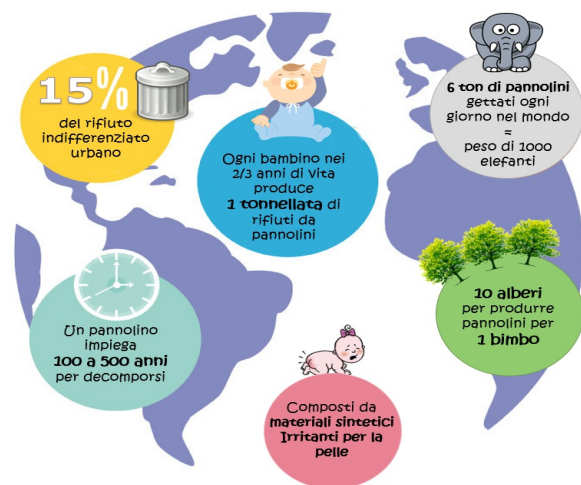
## DOVE ACQUISTARLI?

sono disponibili in farmacie, erboristerie, negozi bio per l'infanzia, angolo bio dei supermercati. Si possono trovare on line: valide informazioni ad esempio si hanno sui siti [www.nonsolociripa.it](http://www.nonsolociripa.it) e [www.pannolinilavabilio.it](http://www.pannolinilavabilio.it).

## COSTI E ACCESSORI

a seconda del modello cambiano i prezzi che variano da 10 a 25 euro a pannolino ai quali si aggiungono degli accessori. Come accessori, si hanno inserti, spille, veli raccogli feci, mutande esterne impermeabili. tutti oggetti indispensabili per la gestione del bambino

### USA & GETTA: quanto ci costa la loro comodità?



una comoda guida informativa è scaricabile sul sito: [/www.babymio.it](http://www.babymio.it)



COMUNE DI SALA BOLOGNESE



## PANNOLINI LAVABILI

Scelta rispettosa dell'ambiente,  
conveniente,  
sana e POSSIBILE.





# PERCHE' I LAVABILI?

## ECOLOGICI

non producono rifiuti e consentono il risparmio di risorse naturali

## SANI

sono costituiti da fibre naturali che riducono le irritazioni e favoriscono lo spannolinamento

## ECONOMICI

consentono un risparmio a lungo termine (stimabile in **200 €**) e riduzioni tariffarie

## QUALE SCEGLIERE?



# PANNOLINI LAVABILI DESCRIZIONE

- **ALL IN ONE – 1 pezzo**  
Tutto in uno, a taglie o taglia unica, simile a un pannolino usa e getta e asciugatura prolungata
- **PREFOLD E FLAT - CIRIPA' – 2 pezzi**  
Rettangolo con uno o più strati, tendenzialmente a taglia unica, con rapida asciugatura.
- **POCKET – 2 pezzi**  
Ha una tasca interna per gli inserti assorbenti. A taglie o a taglia unica. Asciugatura normale.
- **FITTED – 2 pezzi**  
Pannolino ingombrante, con grande assorbenza. A taglie o a taglia unica. Asciugatura non veloce.
- **ALL IN TWO – 2 pezzi**  
Simile all'all in one, con più inserti interni che si possono aggiungere, asciugatura normale.

VESTIBILITA'	ASSORBENZA	FACILITA' UTILIZZO	COSTI

## PANNOLINI A TAGLIE O A TAGLIA UNICA?

I pannolini a taglie accompagnano i bambini nella crescita e ne serviranno almeno 20-25 e 3 taglie diverse. E' certamente una soluzione cara, ma garantiscono la diminuzione delle perdite liquide. I pannolini a taglia unica sono regolabili in relazione alla crescita e normalmente si inizia a usarli con un peso del bimbo di circa 3-4 kg

## QUANTI PANNOLINI ACQUISTARE?

DIPENDE DALLA TIPOLOGIA E COMUNQUE SERVONO ALMENO 20-25 PANNOLINI E, SE NECESSARIO, ALMENO 4 MUTANDE IMPERMEABILI ESTERNE



## CONDIZIONI LAVAGGIO ASCIUGATURA



- ❖ MAX 60° (solitamente a 40°)
- ❖ Centrifuga moderata
- ❖ NO detersivi con enzimi
- ❖ NO ammorbidente -SI acido citrico
- ❖ NO candeggina - SI percarbonato
- ❖ SI asciugatrice (guardare etichetta)
- ❖ SI' all'aria e al sole!
- ❖ ATTENZIONE sul termosifone (no parti impermeabili)